

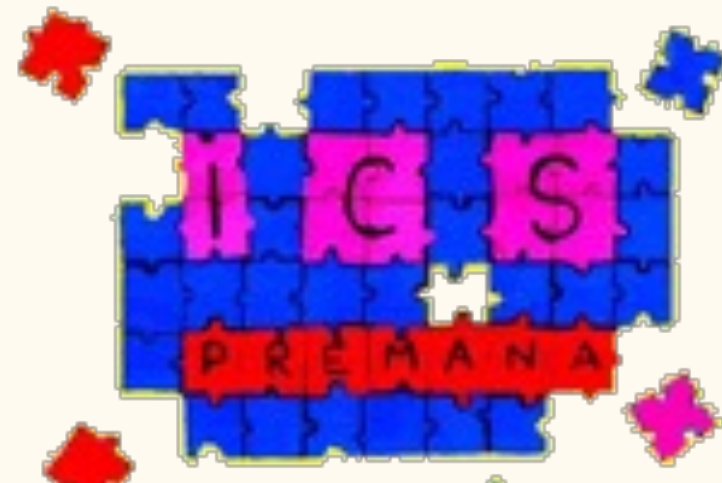


ISTITUTO COMPRENSIVO STATALE GIOVANNI XXIII



ICS Primarie ICS Premana

Iscrizioni a.s. 2024/2025

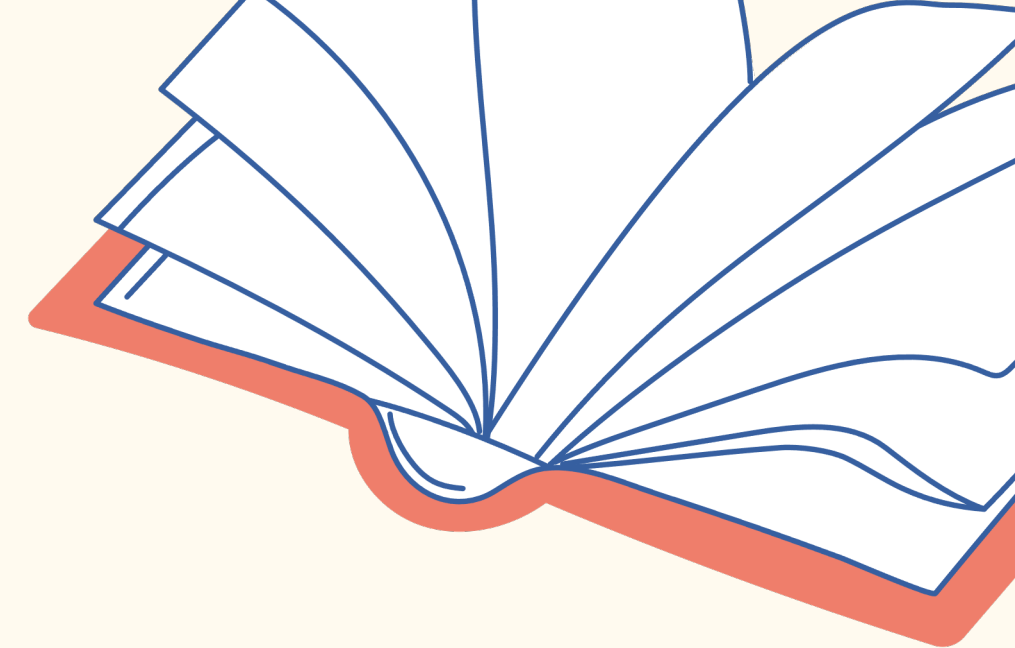


Iscrizioni?

Dal 18 gennaio al 10 febbraio 2024.

Iscrizioni esclusivamente ONLINE tramite piattaforma ministeriale.
(istruzione.it/iscrizionionline).

Tutorial e indicazioni sul sito www.icspremana.edu.it ;
assistenza di Dirigenza e staff al numero 0341890345.





Quanto e quando?

Tempo scuola: 29 ORE

PREMANA

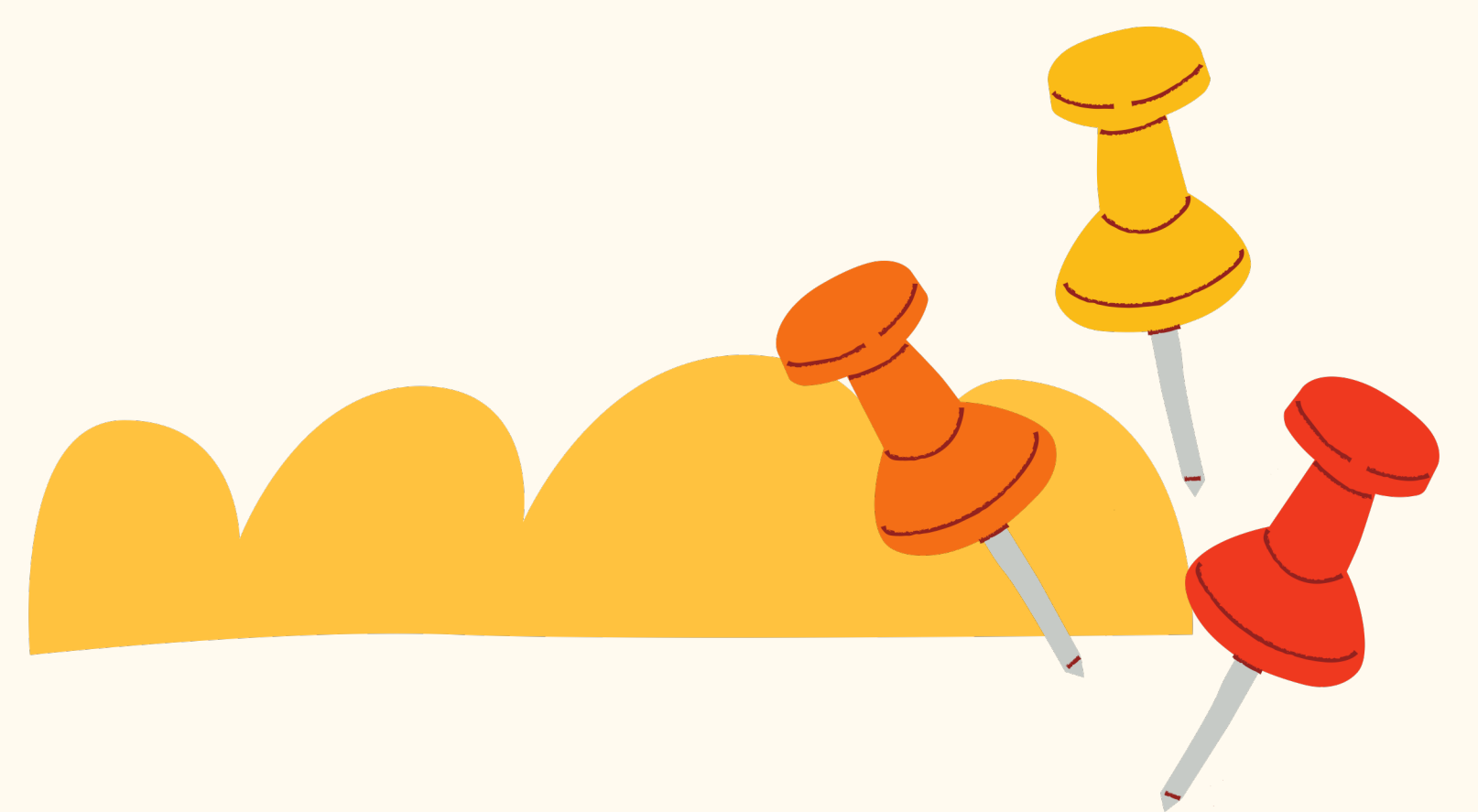
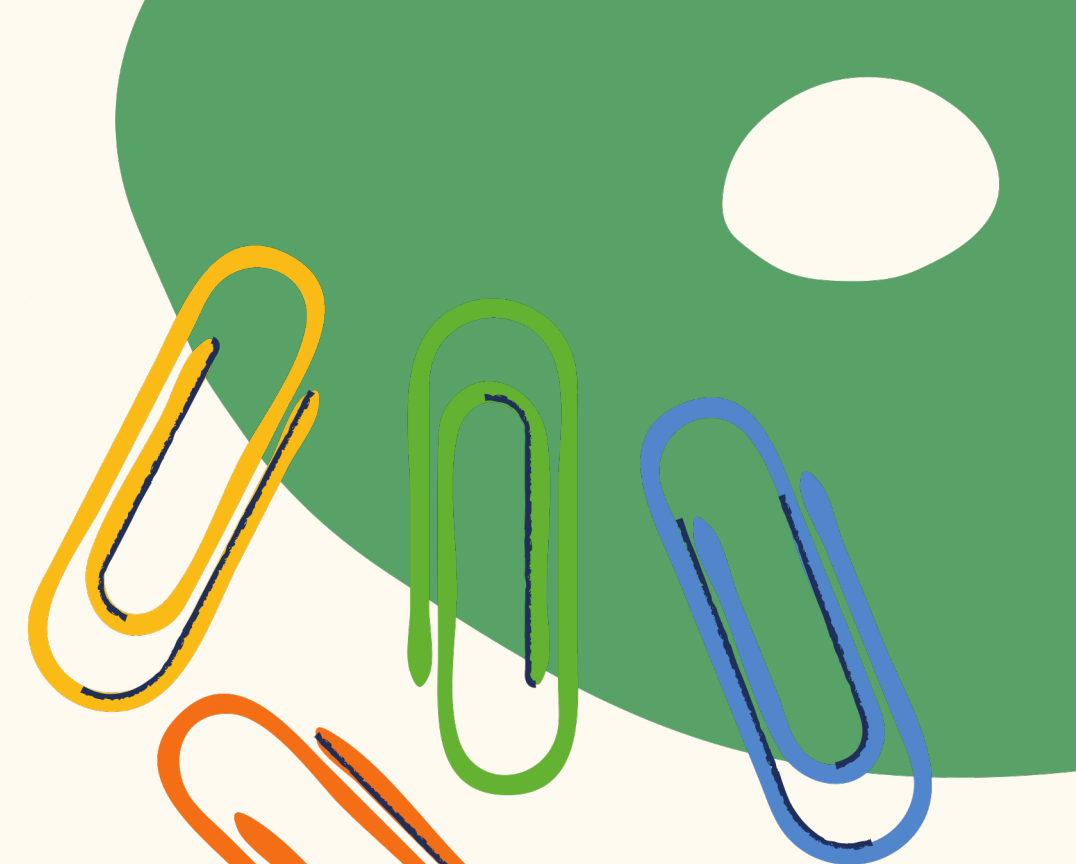
Lunedì, mercoledì 8-12:50 + 14-16:25 circa con mensa

Martedì, giovedì, venerdì 8-12:50

CASARGO

Lunedì, martedì, mercoledì 8:15-12:30 + 13:30-16 con mensa

Giovedì, venerdì 8:15-12.45





Aule 4.0

Spazi digitali e interattivi grazie ai nuovi strumenti (device, set LEGO per la robotica educativa e il coding) a partire dall'anno scolastico 2024/2025.

Movimento

Palestre non solo come spazi per praticare sport ma volte alla didattica del corpo e ai linguaggi sensoriali e non verbali.

Dentro e fuori

Scuola e territorio per valorizzare le tradizioni (Premana rivive l'antico, Sagra della capra orobica) e guardare verso il futuro.

Spazi



Offerta formativa

Offriamo la magia e il divertimento nell'effettuare proposte non convenzionali che si uniscono a una didattica consolidata!



Musica,
teatro e
tradizioni

Screening
DSA

Potenziamento
motoria 4/5

Recupero e
potenziamento

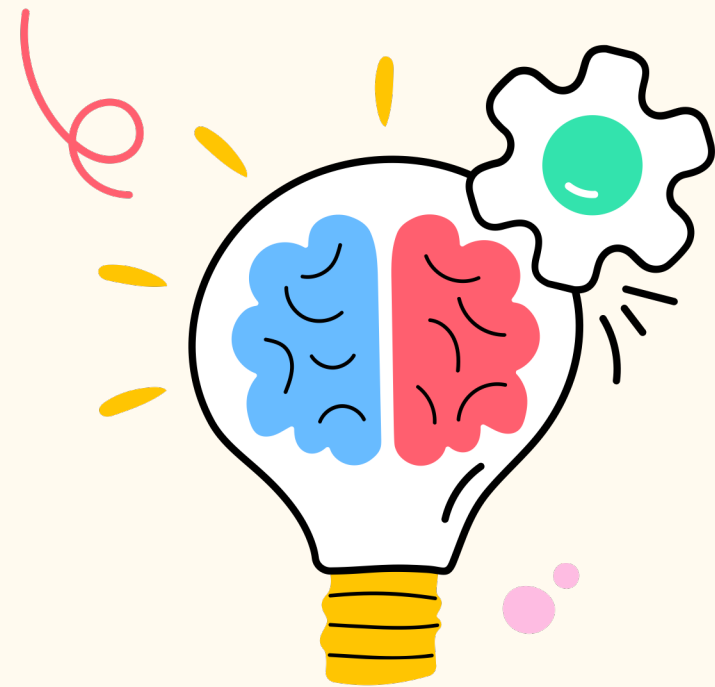
Sportello
psicologico

A tutta
lettura

Uscite sul territorio e Visite di Istruzione

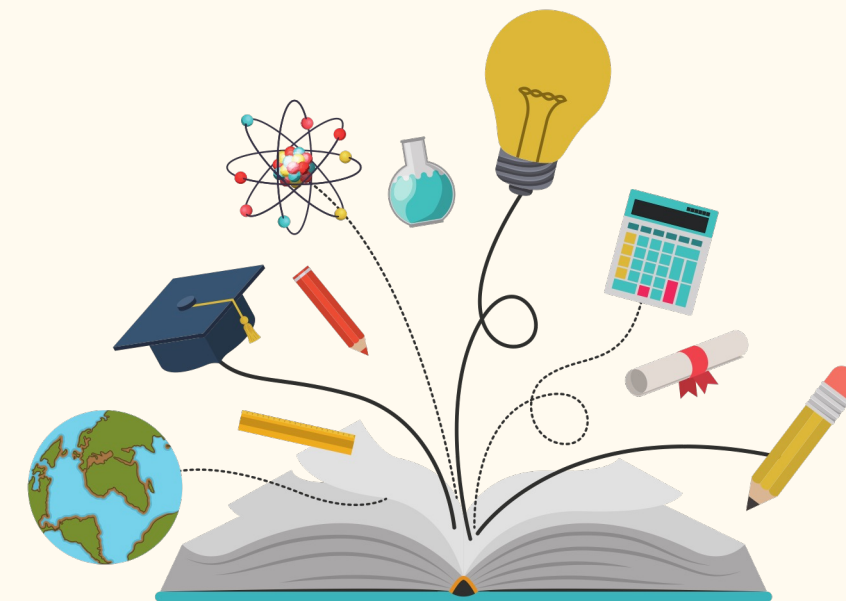


Valutazione



Nessun numero!

Descrizione con livelli e giudizi per opportunità di crescita e di errore. Nessuna media matematica ma condivisione serena tra docente-alunno-famiglia.



Competenze

Al termine del quinquennio certificazione delle competenze in ottica europea e di cittadinanza.



Vi aspettiamo tra noi!

Ci sono domande prima di salutarci?

